

Devenir codeur en Langue française Parlée Complétée (LfPC)

Licence Professionnelle de codeur en LfPC

JES 2021



Devenir codeur en LfPC (Langue française Parlée Complétée)

Composante de l'Institut des Sciences +
et Techniques de Réadaptation (ISTR)

Licence professionnelle
de codeur en Langue française Parlée Complétée (LfPC)

+

Directeurs de Formation

+

- ❖ Agnès Bo - Professeur associé - *Orthophoniste*
- ❖ Professeur Eric Truy - ORL - Professeur des Universités Praticien Hospitalier
Directeur du Centre d'Implantation du CHU Edouard Herriot

Responsable des Etudes

- ❖ Anne Iger - Enseignante et *codeuse en LfPC indépendante*

Licence
Professionnelle
de codeur
en LfPC

JES 2021



Qu'est-ce que la Langue française Parlée Complétée (LfPC) ?



Bon-



-jou-



-r

La Langue française Parlée Complétée, c'est
la **langue française orale** rendue **visible et accessible**
aux enfants, jeunes et adultes **porteurs de surdité**

Qu'est-ce que la Langue française Parlée Complétée (LfPC) ?

❖ Un **mode de communication**

utilisé par une personne (locuteur) qui échange en français
avec une personne porteuse d'une surdité

❖ Un **code manuel phonétique visuel** (le code LPC)

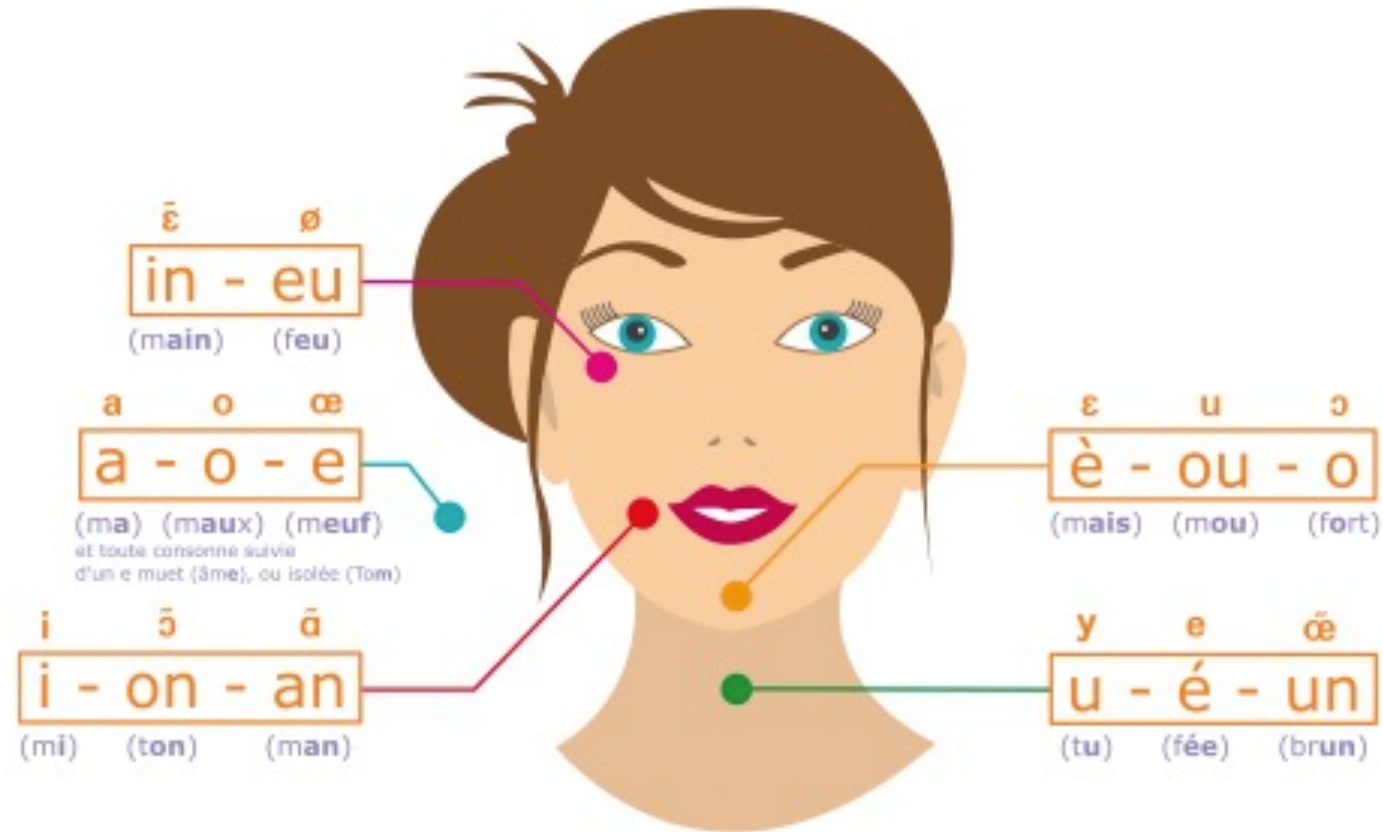
en complément de la lecture labiale

Des gestes de la main près du visage, accompagne le discours parlé,
pour différencier les sons de la langue française

et ainsi lever les confusions liées à la lecture sur les lèvres

Qu'est-ce que la Langue française Parlée Complétée (LfPC) ?

*Les 5 positions de la main autour du visage pour coder les sons **voyelles***



<https://alpc.asso.fr/>

Qu'est-ce que la Langue française Parlée Complétée (LfPC) ?

*Les 8 configurations
de la main autour
du visage pour
coder les sons
consonnes*



m (mare)
t (toi)
f (fa)
et toute voyelle
non précédée
d'une consonne
(âge)



p (par)
d (dos)
3 (joue)



b (bar)
n (non)
4 (lui)



l (la)
ʃ (chat)
ʒ (vigne)
w (oui)



k (car)
v (va)
z (base)



s (sel)
r (rat)



g (gare)



j (fille)
ɲ (camping)

<https://alpc.asso.fr/>

Qu'est-ce que la Langue française Parlée Complétée (LfPC) ?



Bon-



-jou-



-r

La combinaison des deux (position de la main et configuration des doigts)

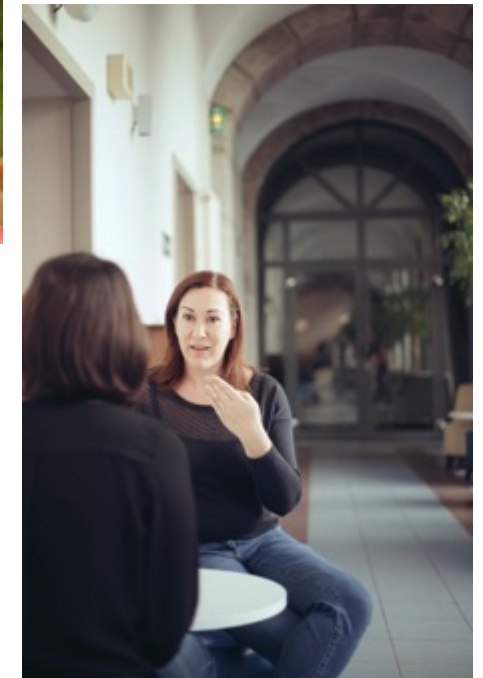
forme un **code syllabique** retranscrivant

l'intégralité des messages auprès des

enfants, jeunes et adultes porteurs de surdité

Qu'est-ce que la Langue française Parlée Complétée (LfPC) ?

La LfPC transpose la langue parlée sonore **en langue parlée visuelle**, comme l'écriture Braille pour les personnes aveugles transpose la langue écrite visuelle en langue écrite tactile.



Crédit photos : ALPC / ANCO

Le métier de codeur en Langue française Parlée Complétée

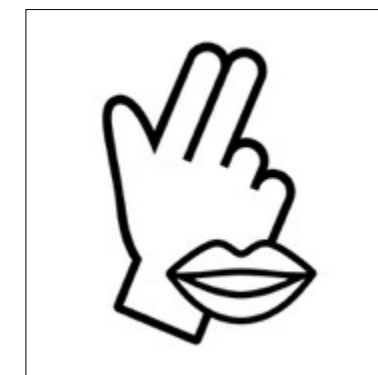
+ C'est un métier **d'aide à la personne** en situation
de **handicap auditif**

+

+

Le codeur en LfPC est un professionnel **spécialisé en surdité** formé pour **accompagner les personnes porteuses de surdité** dans des situations diverses de communication.

*Quand je vois
ce pictogramme,
je sais que c'est
accessible
en LfPC*

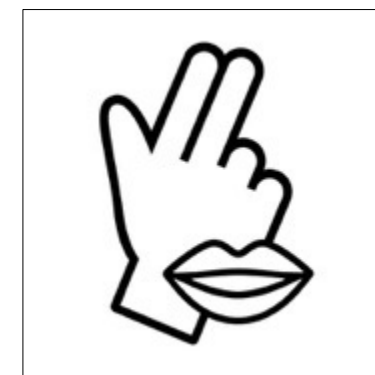


Crédit illustration : ALPC / ANCO
<https://alpc.asso.fr/>
<https://ancolpc.fr/>

Le métier de codeur en Langue française Parlée Complétée

- + Le codeur en LfPC intervient dans des lieux divers
- + auprès d'une ou plusieurs personnes porteuses de surdité afin de leur **retransmettre** tous les messages oraux en langue française.

*Quand je vois
ce pictogramme,
je sais que c'est
accessible
en LfPC*

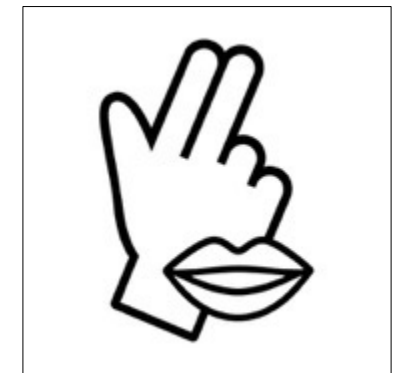


Crédit illustration : ALPC / ANCO
<https://alpc.asso.fr/>
<https://ancolpc.fr/>

Le métier de codeur en Langue française Parlée Complétée

- La profession de codeur en LfPC est répertoriée au RNCP (Répertoire National des Certifications Professionnelles) et reconnue par la loi pour **l'égalité des droits et des chances, la participation et la citoyenneté des personnes handicapées** (article 78 de la loi du 11 février 2005).

*Quand je vois
ce pictogramme,
je sais que c'est
accessible
en LfPC*

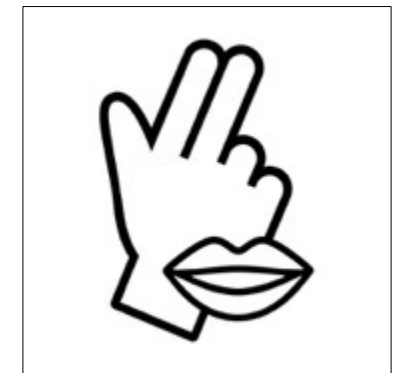


Crédit illustration : ALPC / ANCO
<https://alpc.asso.fr/>
<https://ancolpc.fr/>

Le métier de codeur en Langue française Parlée Complétée

- Inscription du codeur en LfPC dans la Convention Collective nationale des Etablissements et Services pour personnes inadaptées et handicapées (Convention 66).

*Quand je vois
ce pictogramme,
je sais que c'est
accessible
en LfPC*



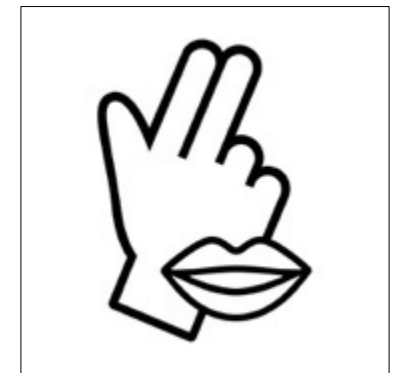
Crédit illustration : ALPC / ANCO
<https://alpc.asso.fr/>
<https://ancolpc.fr/>

Les publics concernés par l'intervention d'un codeur en Langue française Parlée Complétée

❖ les élèves sourds

Le codeur en LfPC accompagne les élèves à **tous les niveaux scolaires** : pré-élémentaire, collège, lycée d'enseignement général, technologique et professionnel...

Quand je vois ce pictogramme, je sais que c'est accessible en LfPC



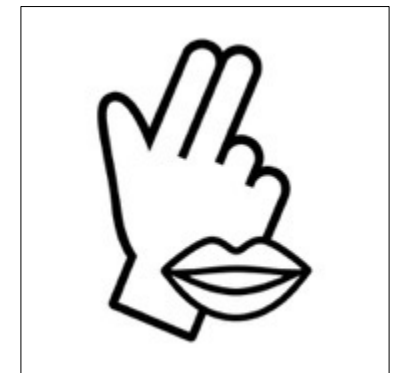
Crédit illustration : ALPC / ANCO
<https://alpc.asso.fr/>
<https://ancolpc.fr/>

Les publics concernés par l'intervention d'un codeur en Langue française Parlée Complétée

❖ **les étudiants sourds**

Le codeur en LfPC intervient auprès des **étudiants** dans toutes les filières post-bac (universités, écoles, classes préparatoires, BTS, apprentissages professionnels...)

Quand je vois ce pictogramme, je sais que c'est accessible en LfPC



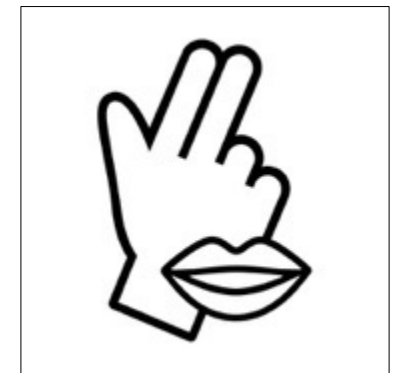
Crédit illustration : ALPC / ANCO
<https://alpc.asso.fr/>
<https://ancolpc.fr/>

Les publics concernés par l'intervention d'un codeur en Langue française Parlée Complétée

❖ **les adultes sourds**

- ✓ dans le monde de l'entreprise (réunions, séminaires, formations...)
- ✓ dans les activités culturelles et associatives
- ✓ dans les centres relais téléphoniques (CRT) dans le cadre de l'accessibilité -lancés en oct 2018 selon la loi du 7 octobre 2016-

Quand je vois ce pictogramme, je sais que c'est accessible en LfPC

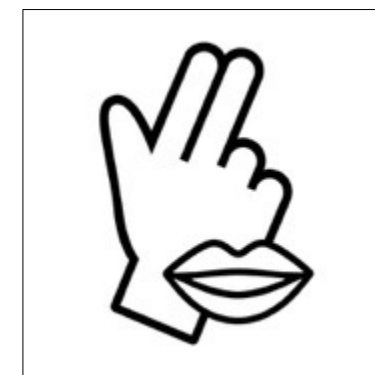


Crédit illustration : ALPC / ANCO
<https://alpc.asso.fr/>
<https://ancolpc.fr/>

Les partenaires du codeur en Langue française Parlée Complétée

- ✓ Les enseignants des établissements scolaires
- ✓ Les membres de l'équipe pluridisciplinaire : enseignants spécialisés, orthophonistes, éducateurs spécialisés, médecins ORL, audioprothésistes, psychologues, psychomotriciens, ergothérapeutes...
- ✓ Les professionnels des entreprises et tout autre contributeur social et culturel

*Quand je vois
ce pictogramme,
je sais que c'est
accessible
en LfPC*

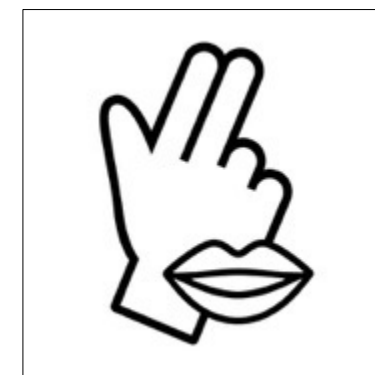


Crédit illustration : ALPC / ANCO
<https://alpc.asso.fr/>
<https://ancolpc.fr/>

Les lieux d'intervention du codeur en Langue française Parlée Complétée

- ✓ Ils sont variés : établissements scolaires (de la maternelle au lycée), établissements post-bac et universitaires, colloques, entreprises et centres relais téléphoniques...

Quand je vois ce pictogramme, je sais que c'est accessible en LfPC

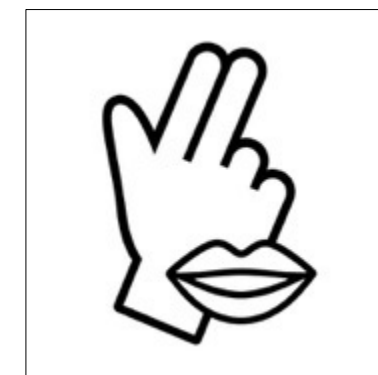


Crédit illustration : ALPC / ANCO
<https://alpc.asso.fr/>
<https://ancolpc.fr/>

Les modes d'exercices du codeur en Langue française Parlée Complétée

- ✓ Dans la majorité des cas, le codeur en LfPC est **salarié** dans une structure médico-sociale, une association, un établissement public ou une plateforme de CRT
- ✓ Il peut également exercer avec un statut **d'indépendant**

*Quand je vois
ce pictogramme,
je sais que c'est
accessible
en LfPC*

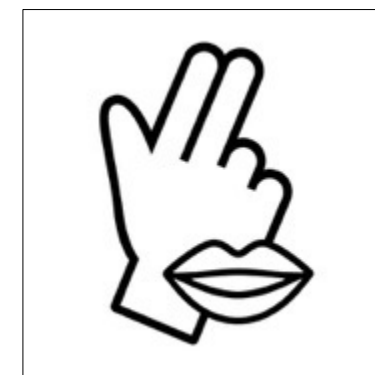


Crédit illustration : ALPC / ANCO
<https://alpc.asso.fr/>
<https://ancolpc.fr/>

Perspectives et débouchés

- ✓ Aujourd'hui, près de **400 codeurs en LfPC** sont en exercice en France mais les besoins de la population porteuse de surdité sont toujours plus importants et **le nombre de postes ne couvrent pas encore la totalité des besoins**

*Quand je vois
ce pictogramme,
je sais que c'est
accessible
en LfPC*



Crédit illustration : ALPC / ANCO
<https://alpc.asso.fr/>
<https://ancolpc.fr/>

La Licence Professionnelle de codeur en LfPC



Parcours de
formation

1 année universitaire - 400 heures d'enseignements

→ **Enseignement académique** sur le développement de l'enfant/du jeune

La dimension biologique, affective, sociale et cognitive ; la communication, l'apprentissage, l'éducation et la pédagogie liée à l'utilisation de la Langue française Parlée Complétée.

→ **Enseignement technique et pratique** du code LPC et de l'utilisation de la LfPC



Parcours de
formation



2 semestres - 60 crédits européens

→ Semestre 1

UE 1 Sciences Sociales et Sciences de l'Éducation

UE 3 Anatomie, physiologie de l'audition et de la phonation

UE 5 Surdités et pathologies ORL

UE 6 Bases de la pratique du code LPC

UE 7 Utilisation de la Langue française Parlée Complétée et missions du codeur en LfPC

UE 10 Stage d'observation en établissements médico-sociaux

Parcours de
formation



2 semestres - 60 crédits européens

→ Semestre 2

UE 2 Psychologie, neuropsychologie et plasticité cérébrale

UE 4 Linguistique, phonétique, acquisition du langage et anglais

UE 8 Technique et pratique de la LfPC et Cued Speech (version anglaise de la LfPC)

UE 9 Stage d'expérimentation en accompagnement d'un codeur en LfPC

UE 11 Projet professionnel tutoré

Parcours de
formation

2 stages professionnalisants - 15 crédits européens

→ 1 stage d'immersion

de 3 semaines en établissements médico-sociaux pour découvrir le milieu de la surdité et les prises en charge du jeune porteur de surdité

→ 1 stage d'expérimentation

de 9 semaines en accompagnement de codeurs.ses en LfPC en exercice



Parcours de
formation

1 projet professionnel tutoré - 6 crédits européens

→ Elaboration d'un projet professionnel tutoré
en lien avec la LfPC et la surdité, réalisé sur l'année universitaire

→ Soutenance orale
en fin d'année universitaire



La Licence Professionnelle de codeur en LfPC

Parcours de
formation



Validation des 60 crédits européens

Obtention d'une **licence
professionnelle**
(1^{er} cycle universitaire)
niveau bac +3

Comment
accéder à la
Licence pro



→ Niveau Bac+2 validé

→ en **formation initiale pour les étudiants** (L2, BTS, DEUST, BUT etc...)

→ ou en **formation continue** pour les personnes en reprise d'études ou en **reconversion professionnelle**

La Licence Professionnelle de codeur en LfPC

Comment
accéder à la
Licence pro



Capacité d'accueil annuelle

Une formation à taille
humaine
20 étudiants

→ **Modalités d'admission 2022-2023**
présélections sur dossiers et entretiens
individuels en visioconférence

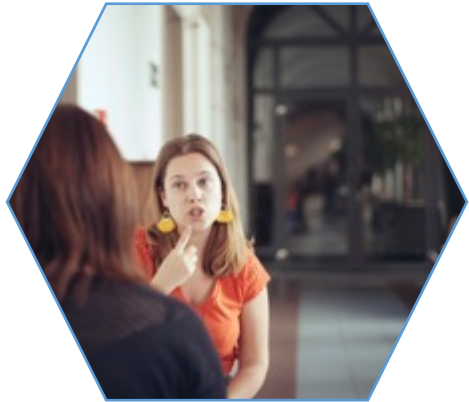
Comment
accéder à la
Licence pro



Les différents parcours avant la Licence Professionnelle

- en majorité des étudiants issus de formations en lettres, langues & sciences humaines (**sciences du langage & sciences de l'éducation**), psychologie, carrières sanitaires et sociales etc...
- mais aussi des étudiants de **tous horizons**
- Des étudiants en projet de **réorientation** /reconversion professionnelle

Profils des
étudiants



Qualités requises

- ✓ Excellente maîtrise de la langue française orale et écrite
- ✓ Aptitude à la communication
- ✓ Intérêt porté à l'enfance et à l'adolescence
- ✓ Capacité d'adaptation
- ✓ Sens du travail en équipe
- ✓ Intérêt porté à l'autre et respect de la différence

Licence professionnelle de codeur en LfPC

<https://istr.univ-lyon1.fr/>

@ : licence-codeur.lyon@univ-lyon1.fr

Retrait et dépôt des dossiers de candidature depuis le 10 janvier jusqu'au
lundi 23 mai 2022 sur le site > **<https://istr.univ-lyon1.fr/formations/licence-professionnelle-de-codeur-en-lfpc/>**

REJOIGNEZ NOUS SUR



<https://www.facebook.com/licenceLFPClyon>

Association Nationale de Codeurs en LfPC – l'ANCO - <https://ancolpc.fr/>



Université Claude Bernard



Lyon 1

Crédits photos et illustration : ALPC / ANCO
<https://alpc.asso.fr/>
<https://ancolpc.fr/>