

# Étudier la santé à Lyon 1

Comment accéder aux filières  
Médecine-Maïeutique-Odontologie-Pharmacie-  
Kinésithérapie (MMOPK) ?

## ➔ INFOS PRATIQUES

### ACCÈS AUX FILIÈRES MMOPK

- L'accès est sélectif avec un maximum de **deux candidatures** par étudiant tout au long de son parcours.
- Chaque voie d'accès (L.AS et PASS) dispose d'un **quota réservé de places** qui lui est propre.

### SITES D'ENSEIGNEMENT

#### PASS

- **Campus de la faculté de médecine Lyon-Sud**  
165, rue du Petit Revoyet  
69600 Oullins
- **Campus de la faculté de médecine Lyon-Est**  
Domaine Rockefeller  
8, avenue Rockefeller  
69008 Lyon

*Site de Bourg-en-Bresse*  
71, rue Peter Fink  
01006 Bourg-en-Bresse

#### L.AS

*Lyon 1, Lyon 2, Lyon 3,  
Institut Catholique de Lyon*  
(en fonction de la L.AS choisie)

### LIENS UTILES

- <https://lyceens.univ-lyon1.fr/formation/sante>
- [offre-de-formations.univ-lyon1.fr/](https://offre-de-formations.univ-lyon1.fr/)

## PASS ou L.AS 1, les deux voies d'accès principales

Pour accéder aux filières de santé **MMOPK**, l'Université Lyon 1 propose deux voies d'accès post-bac.

### Le Parcours d'Accès Spécifique Santé (PASS)

Il s'agit d'une **année universitaire dont la majorité des enseignements porte sur la santé (majeure disciplinaire santé)** et une minorité sur une discipline autre (mineure disciplinaire hors santé). Le PASS permet ensuite de candidater aux filières MMOPK.

**Entrée en formation :**

**En PASS, la capacité d'accueil par mineure disciplinaire est limitée.** Sur Parcoursup, il est fortement recommandé de postuler à plusieurs mineures disciplinaires en PASS et de considérer une candidature aux L.AS correspondantes.

Les candidats admis sur Parcoursup sont répartis dans l'une des deux facultés de médecine selon le code postal du lieu de résidence saisi dans Parcoursup. Les étudiants ayant fait un vœu spécifique pour Bourg-en-Bresse suivront leur formation sur le campus Peter Fink.

**En PASS, le redoublement n'est pas permis.**

### La Licence Accès Santé (L.AS)

Sur Parcoursup, son nom est : Licence avec option Accès Santé.

Il s'agit d'une **licence dont la majorité des enseignements porte sur le thème de la licence** et une minorité sur la santé (Unité d'Enseignement mineure Santé). Elle permet ensuite de candidater aux filières MMOPK. **Concernant l'entrée en Kinésithérapie, seules les L.AS BG2S, SPS et STAPS de Lyon 1 permettent de candidater à cette filière.**

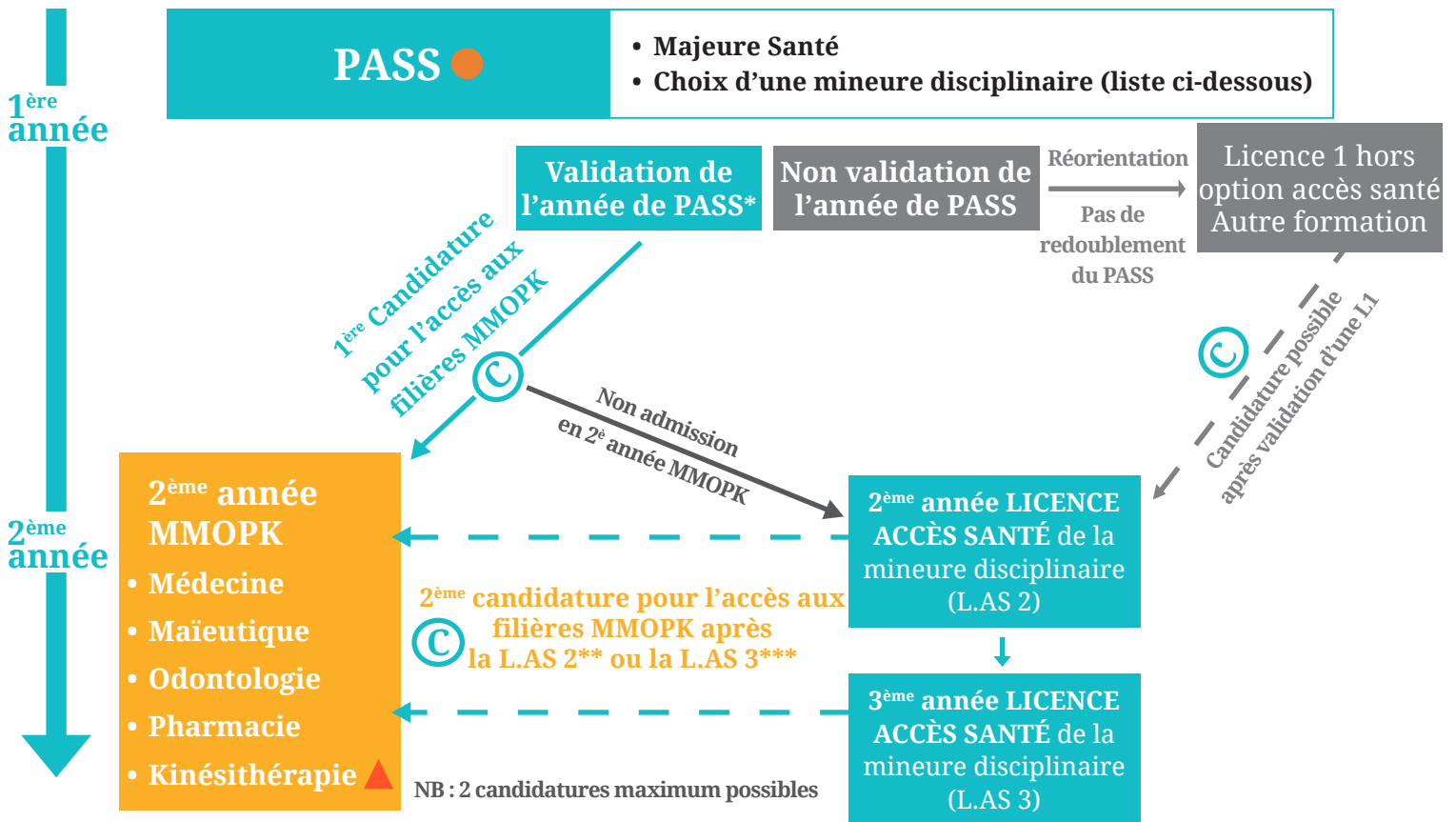
**En L.AS, le redoublement est autorisé dans la licence mais sans l'option accès santé.**

**Entrée en formation :**

**La capacité d'accueil dans chaque L.AS est limitée.**

Sur Parcoursup, il est donc fortement recommandé de demander également, en plus de la L.AS, la même licence sans l'option Accès Santé et éventuellement d'autres licences, avec ou sans option Accès Santé.

# Le Parcours d'Accès Spécifique Santé (PASS)



\* Acquisition de 60 crédits européens de formation (ECTS)

\*\* Acquisition de 60 ECTS associés à la L.AS 2, soit l'acquisition de 120 ECTS au total

\*\*\* Acquisition de 60 ECTS associés à la L.AS 3, soit l'acquisition de 180 ECTS au total

● L'inscription en PASS décompte automatiquement la 1<sup>ère</sup> candidature MMOPK

▲ Concernant l'entrée en Kinésithérapie, seuls le PASS et les L.AS BG2S, SPS et STAPS de Lyon 1 permettent de candidater à cette filière.

## Comment fonctionne le PASS ?

### ➔ Déroulé des études

- Vous validez votre année de PASS, et vous êtes admis dans la filière MMOPK de votre choix.
- Vous validez votre année de PASS, mais vous n'êtes pas sélectionné pour intégrer la filière MMOPK de votre choix : Vous pouvez alors poursuivre votre cursus en 2<sup>ème</sup> année de la licence correspondant à votre mineure disciplinaire. Vous pourrez recandidater pour accéder aux filières MMOPK, à l'issue de l'année de L.AS 2 ou en L.AS 3 (2<sup>ème</sup> chance). **Attention, concernant l'entrée en Kinésithérapie, seules les L.AS BG2S, SPS et STAPS de Lyon 1 permettent de candidater à cette filière.**
- Vous ne validez pas votre année de PASS : Vous pouvez vous réorienter vers d'autres formations via Parcoursup. Après validation d'une

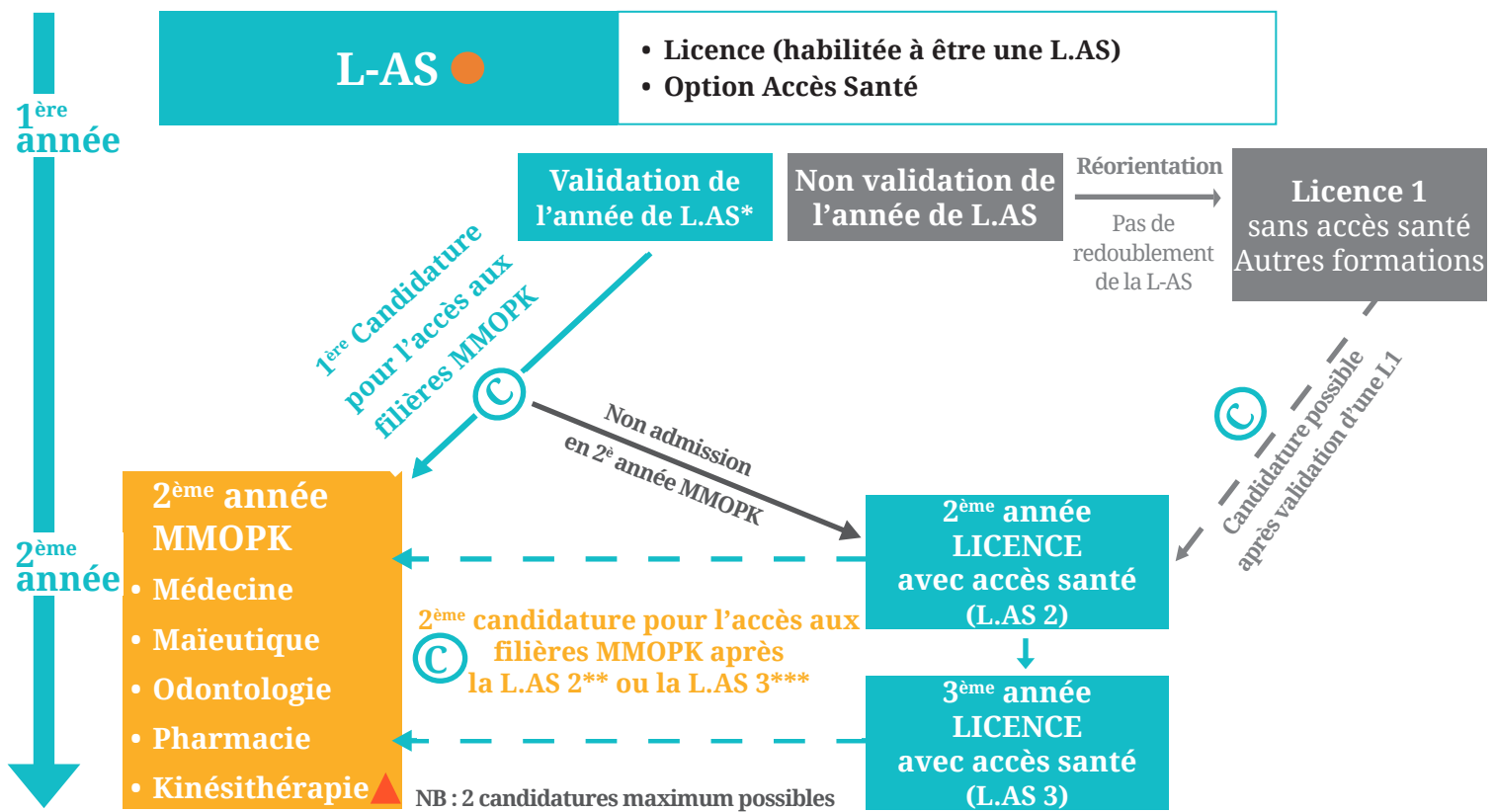
L1, vous pouvez candidater pour rejoindre le cursus accès santé en 2<sup>ème</sup> année. Si vous êtes accepté, vous pourrez alors recandidater pour un accès en MMOPK une seconde fois en L.AS 2 ou en L.AS 3.

**Attention, concernant l'entrée en Kinésithérapie, seules les L.AS BG2S, SPS et STAPS de Lyon 1 permettent de candidater à cette filière.**

### ➔ À Lyon, plusieurs mineures disciplinaires sont proposées en PASS

- **Université Lyon 1** : Sciences de la Vie et environnement, Chimie, Physique, Electronique-Energie Electrique-Automatique, Mathématiques, Sciences et Techniques des Activités Physiques et Sportives, Sciences pour la Santé
- **Université Lyon 2** : Psychologie, Sciences cognitives
- **Université Lyon 3** : Droit
- **Institut Catholique de Lyon** : Sciences de la Vie

# Les Licences Accès Santé (L.AS)



\* Acquisition de 60 crédits européens de formation (ECTS)

\*\* Acquisition de 60 ECTS associés à la L.AS 2, soit l'acquisition de 120 ECTS au total

\*\*\* Acquisition de 60 ECTS associés à la L.AS 3, soit l'acquisition de 180 ECTS au total

● L'inscription en PASS décompte automatiquement la 1<sup>ère</sup> candidature MMOPK

▲ Concernant l'entrée en Kinésithérapie, seuls le PASS et les L.AS BG2S, SPS et STAPS de Lyon 1 permettent de candidater à cette filière.

## Comment fonctionnent les L.AS ?

### ➔ Déroulé des études

- Vous validez votre 1<sup>ère</sup> année de L.AS, et vous êtes sélectionné dans la filière de votre choix.
- Vous validez votre 1<sup>ère</sup> année de L.AS (dont votre mineure Santé), mais vous n'êtes pas sélectionné pour intégrer la filière MMOPK de votre choix :  
Vous pouvez continuer en 2<sup>ème</sup> année de licence avec option Accès Santé. Vous pourrez recandidater aux filières MMOPK après avoir validé la L.AS 2 ou en L.AS 3.
- Vous ne validez pas votre 1<sup>ère</sup> année de L.AS :  
Vous ne pouvez pas candidater dans les filières MMOPK. Vous pouvez redoubler votre année de licence sans l'option Accès Santé, ou vous réorienter vers d'autres études via Parcoursup. Vous pourrez candidater à une L.AS 2 ou une L.AS 3 pour tenter la sélection MMOPK.

### ➔ À Lyon, plusieurs licences proposent une option Accès Santé (L.AS)

#### L.AS 1

- **Université Lyon 1** : portail Biosciences et Géosciences (BG2S), portail Physique - Chimie - Sciences de l'Ingénieur (PCSI), portail Mathématiques - Informatique (MI), portail STAPS, Licence Sciences pour la Santé (SPS)
- **Université Lyon 2** : Licence Psychologie, Licence Sciences Cognitives
- **Université Lyon 3** : Licence Droit
- **Institut Catholique de Lyon** : Licence Sciences de la Vie (Biologie et Humanités)

#### L.AS 2 et L.AS 3

Les mentions de licence L.AS 2 et L.AS 3 sont à lire sur le site lycéen : [lyceens.univ-lyon1.fr/](http://lyceens.univ-lyon1.fr/)

## Deux voies d'accès pour :

- Favoriser la **diversification des profils** des étudiants en santé
- Encourager une **ouverture pluridisciplinaire** des études
- Permettre une **orientation plus progressive**

## Une 3<sup>ème</sup> voie d'accès

La **passerelle Diplômés** permet aussi d'intégrer les filières MMOP.

Elle est réservée aux candidats déjà diplômés (Master, Doctorat, Diplôme d'Ingénieur, certains diplômes du paramédical...).

## Un accompagnement tout au long de la formation

### ➔ Les Tutorats Santé

Les Tutorats Santé accompagnent gratuitement les étudiants de 1<sup>ère</sup> année, pour favoriser leurs chances de réussite. Dispensé par des étudiants d'années supérieures, cet accompagnement est à la fois **pédagogique** et **méthodologique**.

Reconnu et soutenu par l'Université, ce Tutorat est supervisé par les responsables pédagogiques des différentes matières enseignées au sein des parcours de formation.

- **Tutorat Lyon Est**

<https://tutoratlyonest.univ-lyon1.fr/>

- **Tutorat Lyon Sud**

<https://tutoratlyonsud.univ-lyon1.fr/>

- **Tutorat Mineure Santé (L.AS)**

<https://tutoratlyonest.univ-lyon1.fr/la-las/>

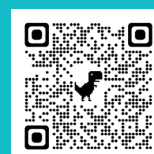
### ➔ Le Service d'Orientation et d'Insertion Professionnelle des Étudiants (SOIE)

Il conseille les lycéens et les étudiants dans la construction de leur vie future :

- en les accompagnant dans leurs choix d'orientation (ou de réorientation),
- en les aidant dans leur insertion professionnelle.

🏠 Service d'Orientation et d'Insertion professionnelle des Etudiants (SOIE)  
Université Claude Bernard Lyon 1

✉ [soie@univ-lyon1.fr](mailto:soie@univ-lyon1.fr)



[lyceens.univ-lyon1.fr](https://lyceens.univ-lyon1.fr)