

Étudier la santé à Lyon 1

Comment accéder aux filières Médecine-Maïeutique-Odontologie-Pharmacie ?

➔ INFOS PRATIQUES

SÉLECTION AUX FILIÈRES MMOP

- Chaque étudiant a le droit à **deux tentatives de sélection** en MMOP.
- Il existe un **quota de places réservées** aux étudiants venant de L-AS ou de PASS.

SITES D'ENSEIGNEMENT

* PASS

- **Faculté de Médecine Lyon Sud**
165 Rue du Petit Revoyet
69600 Oullins
- **Faculté de Médecine Lyon Est**
Domaine Rockefeller
8, avenue Rockefeller
69008 Lyon

IUT Lyon 1
Site de Bourg-en-Bresse
71, rue Peter Fink
01006 Bourg-en-Bresse

* L-AS

Lyon 1, Lyon 2, Lyon 3,
Institut Catholique de Lyon
(en fonction de la L-AS choisie)

LIENS UTILES

- lyceens.univ-lyon1.fr/
- offre-de-formations.univ-lyon1.fr/

PASS ou L-AS, les deux voies d'accès principales

Pour accéder aux filières de santé **MMOP (Médecine, Maïeutique, Odontologie, Pharmacie)**, l'Université Lyon 1 propose deux voies d'accès post-bac.

Le Parcours d'Accès Spécifique Santé (PASS)

Il s'agit d'une **année universitaire dont la majorité des enseignements porte sur la santé** et une minorité sur une discipline autre (Mineure disciplinaire).

En PASS, le redoublement n'est pas permis.

Le PASS permet, lui aussi, de candidater à la sélection aux filières MMOP.

Entrée en formation :

En PASS, la capacité d'accueil par mineure disciplinaire est limitée.

Sur Parcoursup, il est donc impératif de demander d'autres formations (par exemple les L-AS correspondant aux mineures disciplinaires choisies en PASS).

La sectorisation (priorité géographique) du PASS Lyon 1 est consultable sur la fiche de formation, en vous connectant sur Parcoursup.

La première année de Licence Accès Santé (L-AS)

Il s'agit d'une licence généraliste habilitée à préparer aux études de santé (sur Parcoursup : Licence avec option Santé).

Elle permet ensuite de candidater à la sélection aux filières MMOP.

En L-AS, la majorité des enseignements porte sur le thème de la licence et une minorité sur la santé (Unité d'Enseignement Mineure santé).

Entrée en formation :

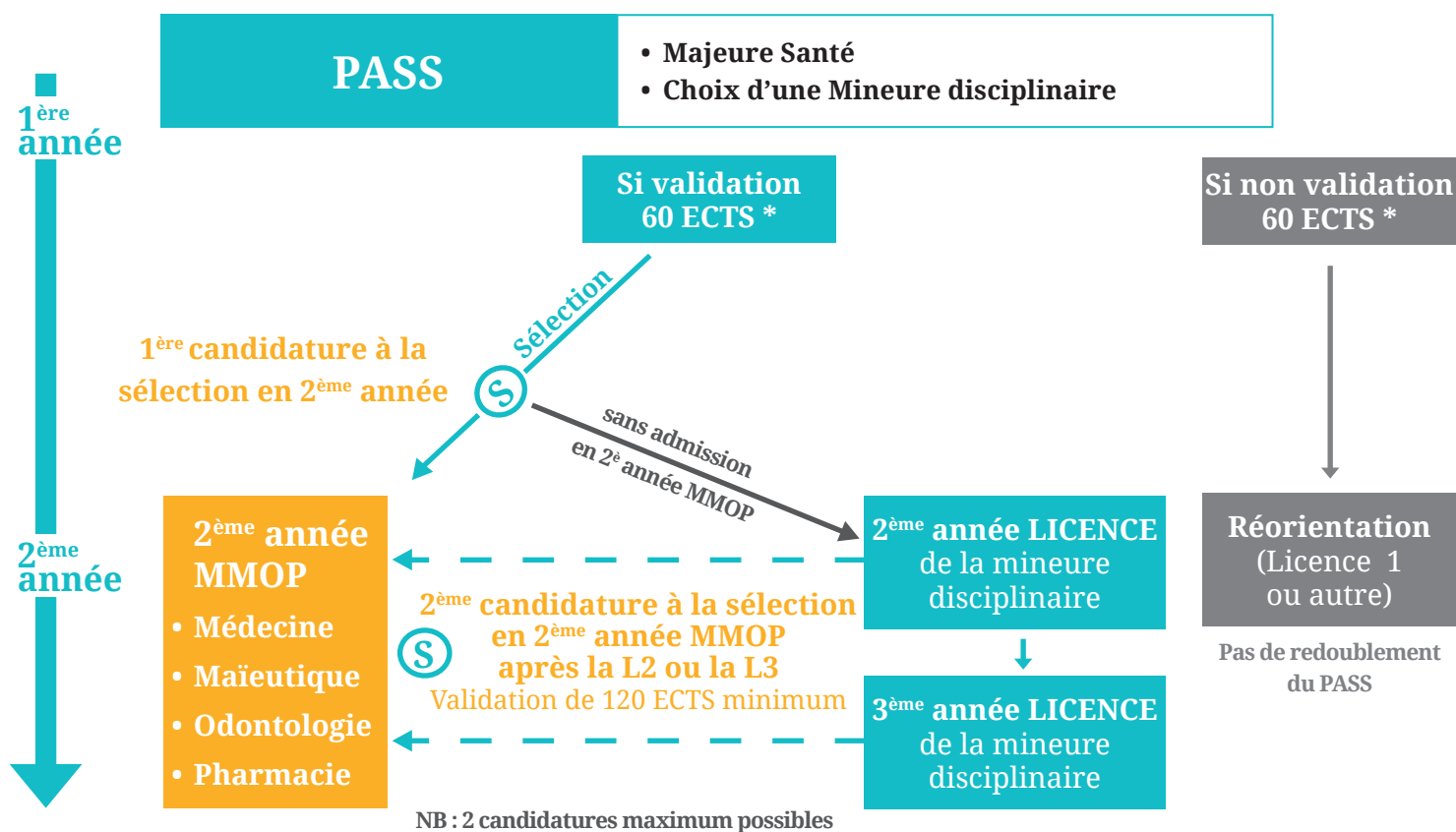
La capacité d'accueil dans chaque L-AS est limitée.

Sur Parcoursup, il est donc impératif de demander également, en plus de la L-AS, la même licence sans l'option Santé et éventuellement d'autres licences, avec ou sans option Santé.

La sectorisation (priorité géographique) des licences est consultable sur chaque fiche de formation, en vous connectant sur Parcoursup.

* Les modalités d'accès en Masso-Kinésithérapie en 2023 sont à lire sur la fiche « Étudier la santé à Lyon 1 – Formations paramédicales »

Le Parcours d'Accès Spécifique Santé (PASS)



* ECTS : crédits européens de formation

Comment fonctionne le PASS ?

➔ Exemples de parcours

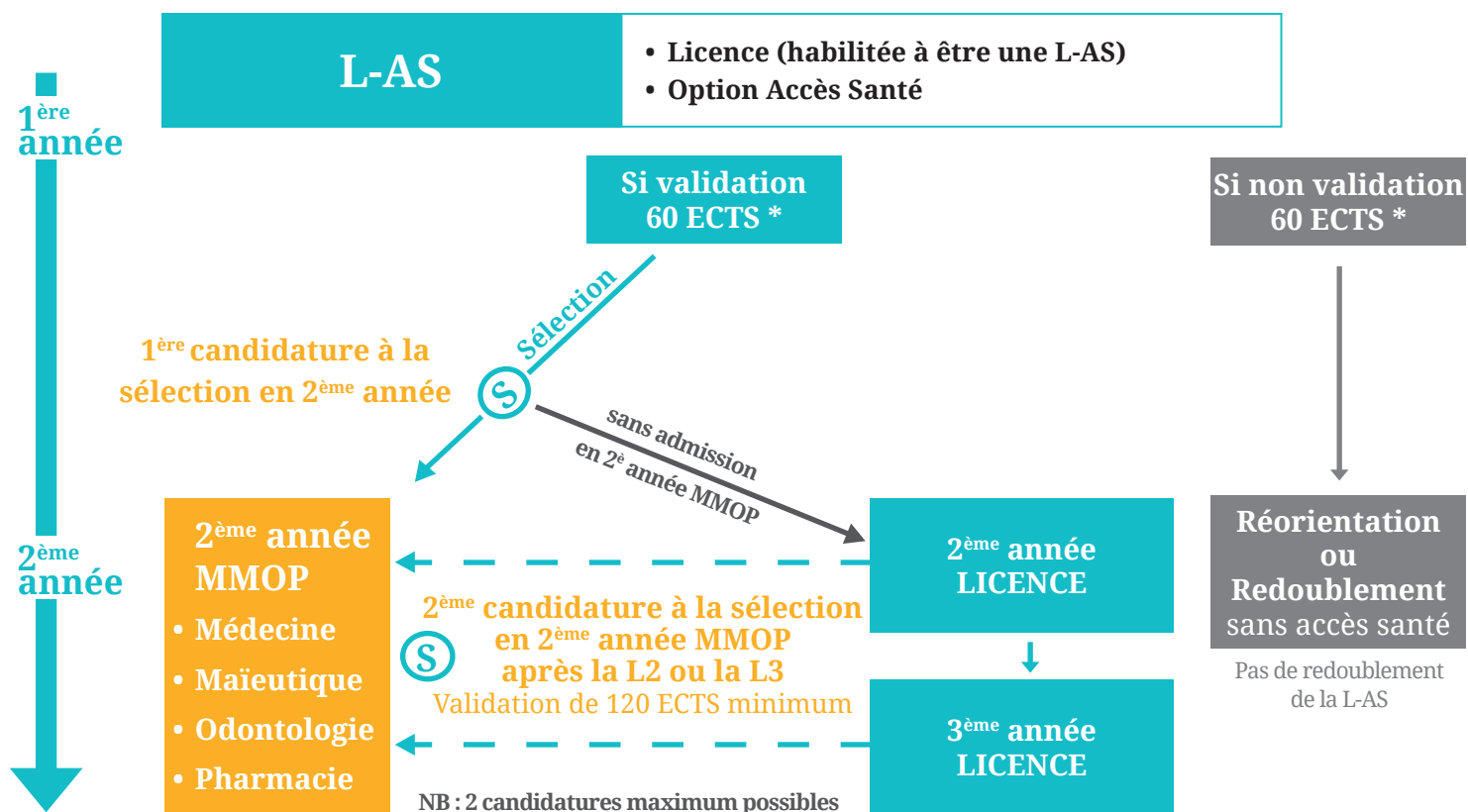
- **Vous validez votre année de PASS, et vous êtes sélectionné dans la filière de votre choix :** Médecine, Maïeutique, Odontologie ou Pharmacie.
- **Vous validez votre année de PASS, mais vous n'êtes pas sélectionné pour intégrer la filière MMOP de votre choix :**
Vous pouvez alors vous inscrire en 2^{ème} année de la licence correspondant à votre UE de Mineure disciplinaire. Vous pourrez retenter la sélection aux filières MMOP, en L-AS 2 ou en L-AS 3, en fonction des notes obtenues dans votre licence (2^{ème} chance).
- **Vous ne validez pas votre année de PASS :**
Vous pouvez vous réorienter vers d'autres études via Parcoursup. Il vous restera une deuxième chance pour tenter la sélection en MMOP, en L-AS 2 ou en L-AS 3.

➔ À Lyon, plusieurs Mineures disciplinaires sont proposées en PASS

- **Université Lyon 1 :** Sciences de la Vie et environnement, Chimie, Physique, Electronique-Energie Electrique-Automatique, Mathématiques, Sciences et Techniques des Activités Physiques et Sportives, Sciences pour la Santé.
- **Université Lyon 2 :** Psychologie, Sciences cognitives
- **Université Lyon 3 :** Droit
- **Institut Catholique de Lyon :** Sciences de la Vie

Les modalités d'accès en Masso-Kinésithérapie en 2023 sont à lire sur la fiche « Étudier la santé à Lyon 1 – Formations paramédicales »

Les Licences Accès Santé (L-AS)



* ECTS : crédits européens de formation

Comment fonctionnent les L-AS ?

➔ Exemples de parcours

- Vous validez votre 1^{ère} année de L-AS, et vous êtes sélectionné dans la filière de votre choix : Médecine, Maïeutique, Odontologie ou Pharmacie.
- Vous validez votre 1^{ère} année de L-AS (et votre Mineure Santé), mais vous n'êtes pas sélectionné pour intégrer la filière MMOP de votre choix : Vous pouvez continuer en 2^{ème} année de licence. Vous pourrez recandidater aux filières MMOP en L-AS 2 ou en L-AS 3.
- Vous ne validez pas votre 1^{ère} année de L-AS : Vous ne pouvez pas candidater dans les filières MMOP. Vous pouvez redoubler votre année de licence sans l'option Santé, ou vous réorienter vers d'autres études via Parcoursup. Il vous restera une deuxième chance pour tenter la sélection en MMOP en L-AS 2 ou L-AS 3.

➔ À Lyon, plusieurs licences sont habilitées pour l'Accès Santé (L-AS)

L-AS 1

- **Université Lyon 1** : portail Biosciences et Géosciences (BG2S), portail Physique - Chimie - Sciences de l'Ingénieur (PCSI), portail Mathématiques - Informatique (MI), Portail STAPS, Licence Sciences pour la Santé
- **Université Lyon 2** : Licence Psychologie, Licence Sciences Cognitives
- **Université Lyon 3** : Licence Droit
- **Institut Catholique de Lyon** : Licence Sciences de la Vie (Biologie et Humanités)

L-AS 2 et L-AS 3

Les mentions de licence L-AS 2 et L-AS 3 sont à lire sur le site lycéen : lyceens.univ-lyon1.fr/

* Les modalités d'accès en Masso-Kinésithérapie en 2023 sont à lire sur la fiche « Étudier la santé à Lyon 1 – Formations paramédicales ».

Deux voies d'accès pour :

- Favoriser la **diversification des profils** des étudiants en santé
- Encourager une **ouverture pluridisciplinaire** des études
- Permettre une **orientation progressive**

Une 3^{ème} voie d'accès

La **passerelle Diplômés** permet aussi d'intégrer les filières MMOP.

Elle est réservée aux candidats déjà diplômés (Master, Doctorat, Diplôme d'Ingénieur, certains diplômes du paramédical...).

Un accompagnement tout-au-long de la formation

Les Tutorats Santé

Les Tutorats Santé accompagnent gratuitement les étudiants de 1^{ère} année, pour favoriser leurs chances de réussite. Dispensé par des étudiants d'années supérieures, cet accompagnement est à la fois **pédagogique** et **methodologique**.

Reconnu et soutenu par l'Université, ce Tutorat est réalisé en lien étroit avec les enseignants.

- **Tutorat Lyon Est**

<https://tutoratlyonest.univ-lyon1.fr/>

- **Tutorat Lyon Sud**

<https://tutoratlyonsud.univ-lyon1.fr/>

Le Service d'Orientation et d'Insertion Professionnelle des Étudiants (SOIE)

Il conseille les lycéens et les étudiants dans la construction de leur vie future :

- en les accompagnant dans leurs choix d'orientation (ou de réorientation),
- en les aidant dans leur insertion professionnelle.