

2023

SANTÉ : 22 & 29 MARS À LYON / 3 MAI À BOURG

SCIENCES : 5 AVRIL

SPORT : 26 AVRIL

IUT : 10 MAI



Campus Santé Bourg en Bresse

3 mai 2023



Université Claude Bernard



Lyon 1

MERCREDIS DE LYON 1

Université Claude Bernard



Lyon 1

Programme des Mercredis de Lyon 1 Santé

- ✓ Présentation synthétique des accès en MMOP (Médecine, Maïeutique, Odontologie, Pharmacie)
- ✓ Présentation des métiers du médical
- ✓ Présentation synthétique des accès aux filières paramédicales
- ✓ Présentation des métiers du paramédical
- ✓ La pluridisciplinarité en pratique...
- ✓ Visite du campus
- ✓ Pot convivial



Les études en Santé à Lyon 1

La réforme en BREF !
Accès PASS/LAS

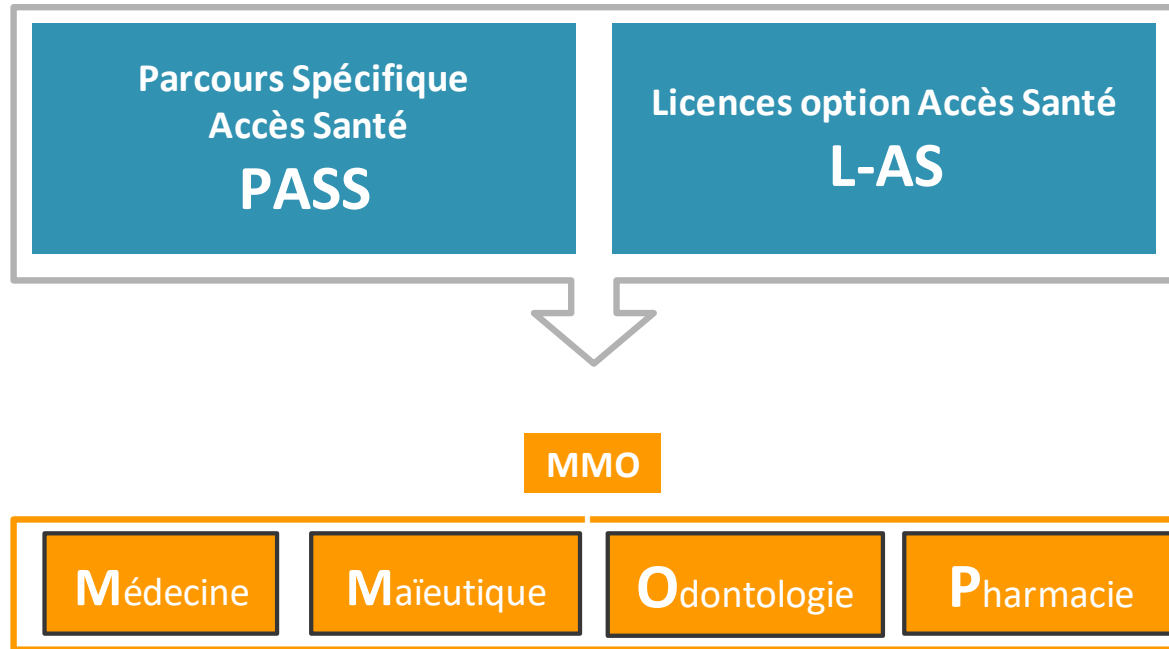
PARCOURSUP !



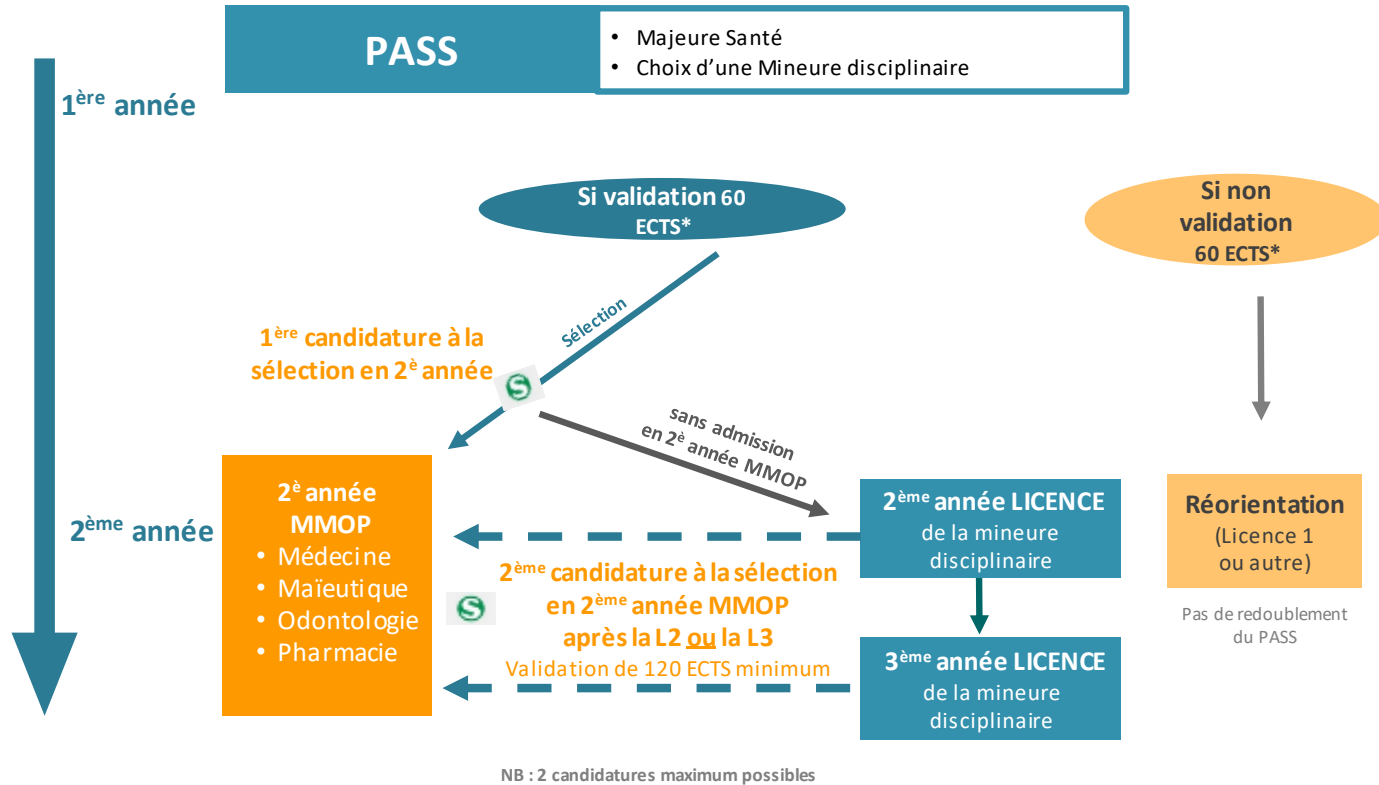
Université Claude Bernard



➔ Depuis 2020, **2 voies post-bac** pour accéder à la sélection aux **4 filières MMOP**

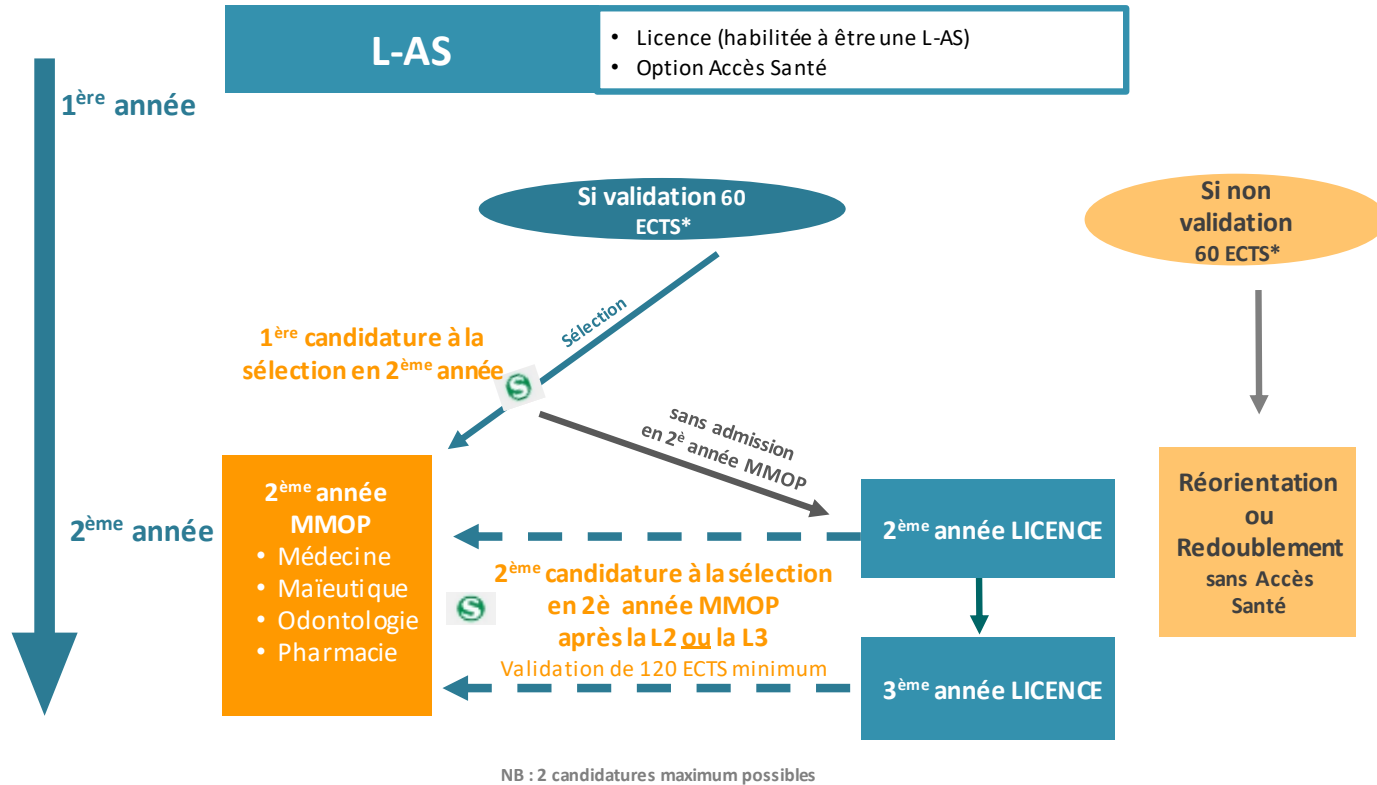


Le Parcours d'Accès Spécifique (PASS)



*ECTS : crédits européens de formation

Licence Accès Santé (L-AS)



*ECTS : crédits européens de formation

Les différentes mineures disciplinaires

UNIVERSITÉ LYON 1

- Sciences de la Vie et Environnement
- Chimie
- Physique
- Mathématiques
- Sciences pour la Santé
- STAPS
- Énergie
Électrique,
Électronique,
Automatisme

UNIVERSITÉ LYON 2

- Psychologie
- Sciences cognitives

UNIVERSITÉ LYON 3

- Droit

INSTITUT CATHOLIQUE DE LYON

- Sciences de la Vie : Biologie et Humanités

Les différentes L-AS proposées

UNIVERSITÉ LYON 1

- Sciences de la Vie et de la Terre
- Chimie - Physique - Sciences de l'ingénieur (PCSI)
- Mathématiques - Informatique (MI)
- Sciences pour la Santé
- STAPS
- Énergie Électrique, Électronique, Automatismes

UNIVERSITÉ LYON 2

- Psychologie
- Sciences Cognitives

UNIVERSITÉ LYON 3

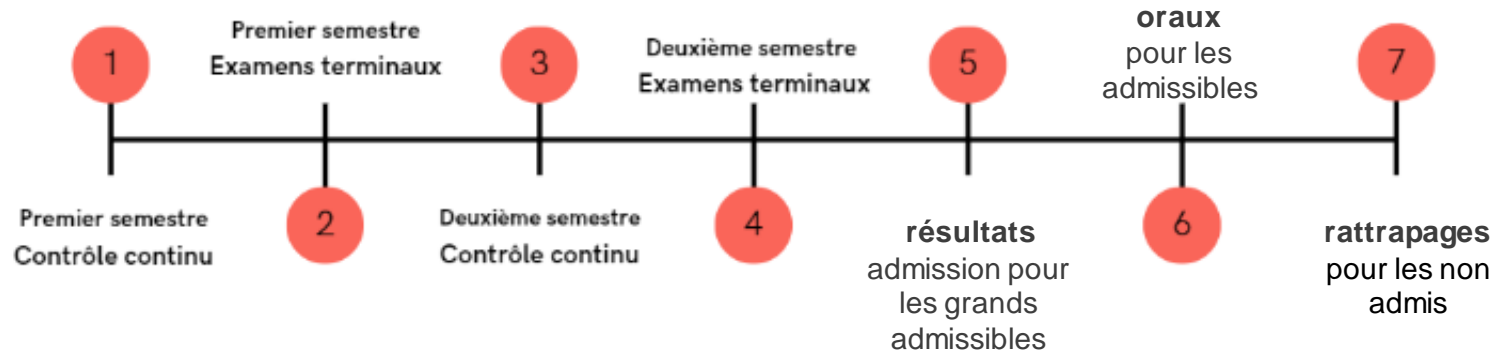
- Droit

INSTITUT CATHOLIQUE DE LYON

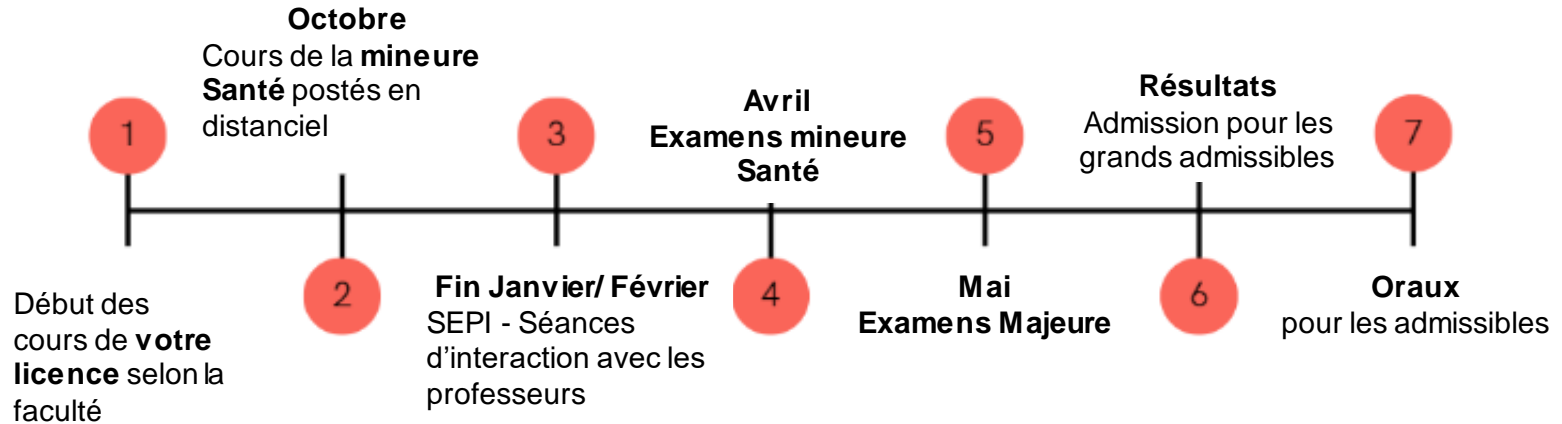
- Sciences de la Vie : Biologie et Humanités

Attention, cette université étant payante, des frais d'inscription sont demandés pour cette licence en fonction du revenu des parents.

Le déroulement de l'année - PASS



Le déroulement de l'année – L.AS



PASS Lyon Est – Site Bourg-En-Bresse

- Petite promotion (75 étudiants maximum) complètement rattachée à Lyon Est, l'affectation se fait via Parcoursup
- Seulement 3 choix de mineure : **Chimie, SVE et Droit**
- Tous les Cours Magistraux (CM) sont **à distance** : retransmission en temps réel des cours faits en amphi à Lyon Est
- Quelques Enseignements Dirigés (ED) en présentiel
- Les examens sont les mêmes, en même temps qu'à Lyon Est

Le Tutorat santé LE à Bourg-en-Bresse

Le tutorat accompagne les étudiants de Bourg-En-Bresse toute l'année avec :

Des entraînements :

- **Colles** en même temps que LE
- Accès aux ressources numériques (banques, forum etc.)

Des cours :

- **Cours** proposés le **samedi matin** par des tuteurs
- Accès aux cours en **version papier** (distribution des photocopiés lors de de la PR)

Un accompagnement personnel :

- **Suivi par des Marraines**
- Séances de QR avec des tuteurs en distanciel

Des événements :

- Une **Pré-rentree** organisée fin août sur le campus
- Des séances de préparation aux **oraux sur le campus**

Les études en Santé à Lyon 1

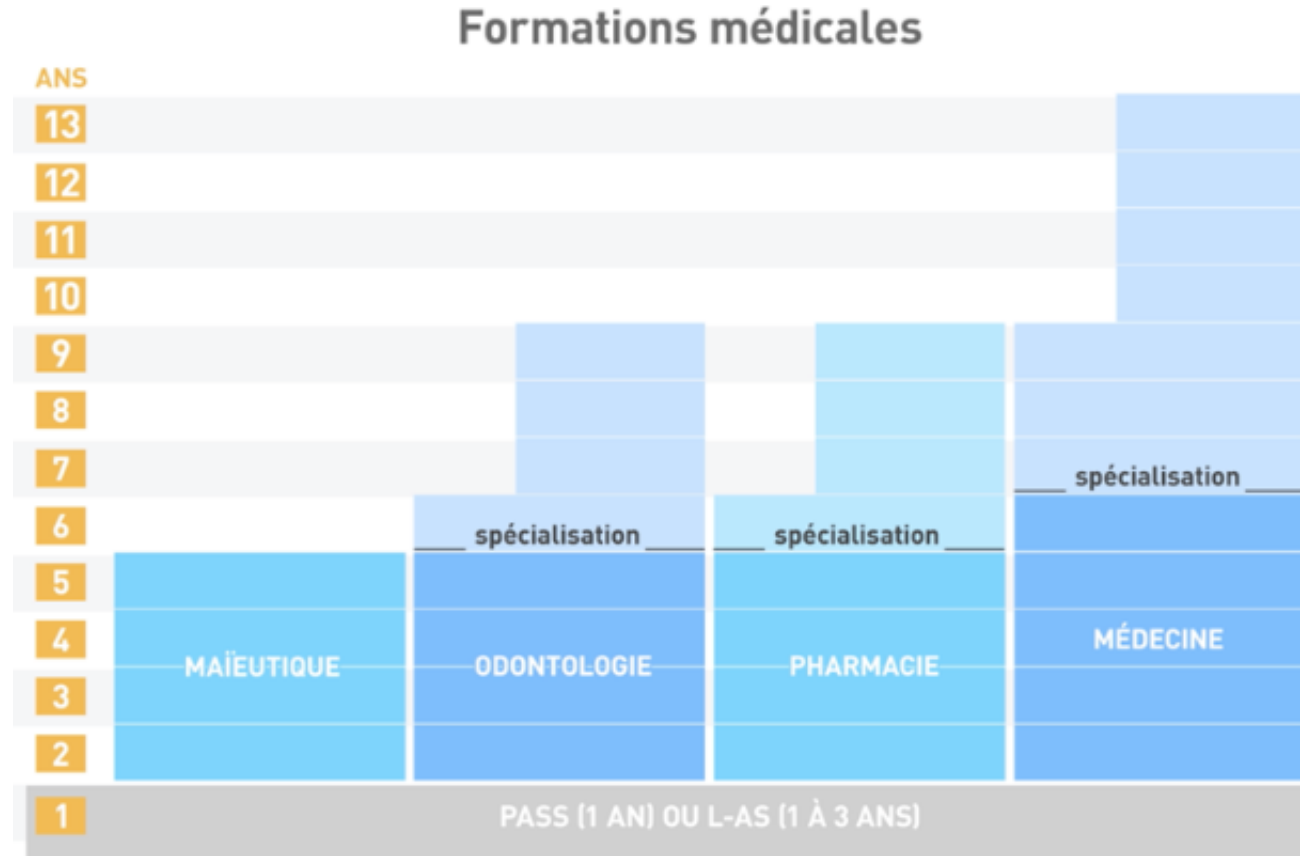
Les filières Médicales MMOP

Médecine, Maïeutique,
Odontologie, Pharmacie



Université Claude Bernard  Lyon 1

Schéma des études médicales à Lyon 1



Pharmacie



Le métier de pharmacien est très diversifié et peut s'exercer dans différents milieux.
Il y a 6 filières principales:

- **En officine**
 - Délivrance de médicaments
 - Conseiller et informer sur le traitement
- **La recherche**
 - Exercer dans un laboratoire pour la recherche
- **Dans l'industrie**
 - Élaboration de nouveaux médicaments
 - Surveillance des produits
- **En internat**
 - Formation hospitalière et universitaire
- **Dans le marketing**
 - Marketing des médicaments et des produits de parapharmacie
- **Ingénieur**
 - Conception de nouveaux produits ou services pour l'entreprise, et veille à leur développement



Autres possibilités de carrière :

Armée, humanitaire, doubles cursus (pharmacien-sciences politiques, pharmacien-ingénieur, pharmacien entrepreneur)

L'odontologie est la spécialité médicale et chirurgicale couvrant l'étude de l'**organe dentaire** (émail, dentine, pulpe dentaire), des **maxillaires** (os maxillaire, os mandibulaire) et des **tissus attenants**.



Chirurgien-dentiste

Ses **missions sont multiples** et changent en fonction de l'âge du patient et de ses besoins. Il assure la **prévention**, le **diagnostic** et le **traitement** dentaire

Orthodontiste

Corrige les mauvaises postures des mâchoires et des dents

Médecin bucco-dentaire :

Prend en charge les pathologies lourdes, les patients à risque...

Chirurgien Maxillo-facial

Pratique des chirurgies lourdes de toute la face dues à des maladies, accidents ou anomalies.



- Une sage-femme / un sage-femme (ou maïeuticien)
- 23 764 sages-femmes en France en 2022, 3% sont des hommes
- 57% des sages-femmes sont salarié(e)s et hospitalier(e)s, 38% en libéral, 5% autres
- Salaires en début de carrière : environ 1800€ (hors primes) en hospitalier, 2300€ en libéral

Mais revalorisations à espérer suite à la réforme des études de sage-femme...

Maïeutique - Sage-femme

Dotées d'un pouvoir de diagnostic et d'un droit de prescription, les sages-femmes forment une profession médicale à compétences définies par le code de la santé publique.



OBSTETRIQUE	GYNECOLOGIE
<ul style="list-style-type: none">• Suivi médical de la grossesse• Séances de préparation à la naissance et à la parentalité• Prévention : cs tabacologie, cs diabétologie, EPP• Réalisation d'échographies obstétricales (+/- DU)• Surveillance et PEC du travail et de l'accouchement• Surveillance et PEC du nouveau-né (réanimation néonatale, alimentation, traitements)• Suivi médical du postpartum• Accompagnement de l'allaitement maternel/artificiel• Séances de rééducation périnéale• Prise en charge des MFIU et fausses couches	<ul style="list-style-type: none">• Suivi gynécologique de la femme• Réalisation d'échographies gynécologiques• Cs de contraception et de prévention, PEC des IST (chez la patiente et son conjoint)• Orthogénie : demandes d'IVG, réalisation d'IVG médicamenteuse (+/- chirurgicale)• Prise en charge des fausses couches précoces

Vaccination de la patiente, de son nouveau-né, et de leur entourage.

PMA : information et accompagnement, suivi des traitements et examens bio, surveillance échographique, PEC des donneuses d'ovocytes

Repérage des violences faites aux femmes, orientation de la patiente vers des structures spécialisées





Où travailler ?

EXERCICE SALARIE	EXERCICE LIBERAL	ENSEIGNEMENT - RECHERCHE
<ul style="list-style-type: none">• Consultations obstétricales (écho, cs de terme, urgences, suivi mensuel, PNP, tabaco, diabéto, ouverture de dossier, EPP)• Consultations gynécologiques• Service de grossesses pathologiques• Salle d'accouchement, bloc obstétrical• Service de suites de couche• Orthogénie• Service d'AMP• Maison de naissance• Cadre de santé• SF territoriale : PMI	<ul style="list-style-type: none">• Cs obstétricales (suivi mensuel, écho, PNP)• Suivi du postpartum (cs à domicile, visite postnatale, rééducation du périnée, allaitement)• Cs gynécologiques• Cs contraception (prescription, pose/retrait) • +/- plateau technique	<ul style="list-style-type: none">• Ecole de SF : enseignement, direction• Faculté de médecine• Création d'un statut universitaire d'enseignant-chercheur pour les SF



Le médecin ?
Le médecin est un professionnel de santé titulaire d'un diplôme d'État de docteur en médecine.
Il examine et établit un diagnostic, ordonne des examens et prescrit le traitement pharmaceutique ou hospitalier qui s'impose.

Son rôle ?

- Suivi de ses patients
- Pose un diagnostic (interrogatoire, auscultation, palpation, prise de tension...)
- Examens complémentaires (radiographies, analyses...)
- Traitement/Soins complémentaires (thérapeutiques...) en accord avec les conclusions actualisées de la communauté médicale scientifique !

En libéral, en hôpital ou même en clinique !



De nombreuses spécialités :
-Médecin généraliste
-Anatomopathologiste
-Chirurgien...

Les études en Santé à Lyon 1

Les filières Paramédicales

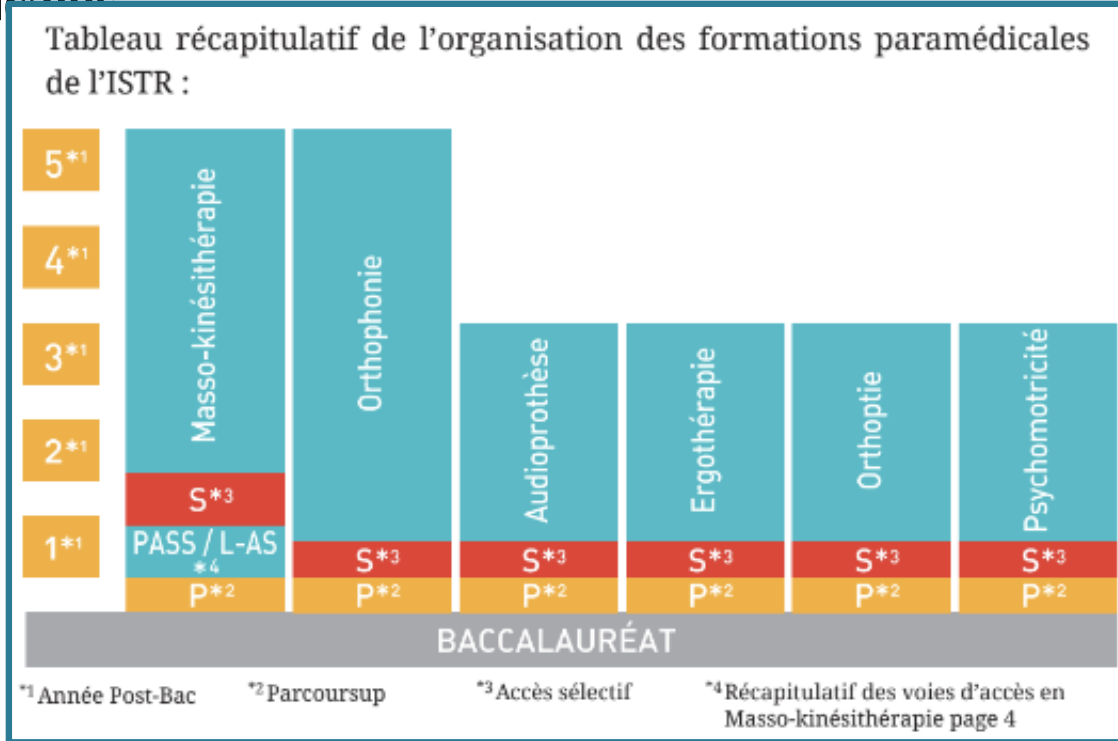
Audioprothèse, Ergothérapie,
Masso-Kinésithérapie, Orthophonie,
Orthoptie, Psychomotricité

PARCOURSUP !
Sauf MK → PASS/LAS



Université Claude Bernard  Lyon 1

➔ A Lyon, **PARCOURSUP** permet d'accéder à la sélection aux **filières paramédicales**



Surdit 



DE en 3 ans
patient le  g e mais pas que
en laboratoires/centre d'audioproth se



Appareiller
Bilan sp cifique post prescription ORL
Suivi r gulier
Adapter les aides auditives



Bienveillance

Respect

Autonomie

Indépendance

Handicaps

DE en 3 ans
Toutes les tranches d'âges
au sien d'Associations
Pluridisciplinaire



Qualité de vie Bien-être

Aides techniques
Prévention
Stratégie de compensation

Rééducation - Réadaptation - Réinsertion

Masso-Kinésithérapie (MK)

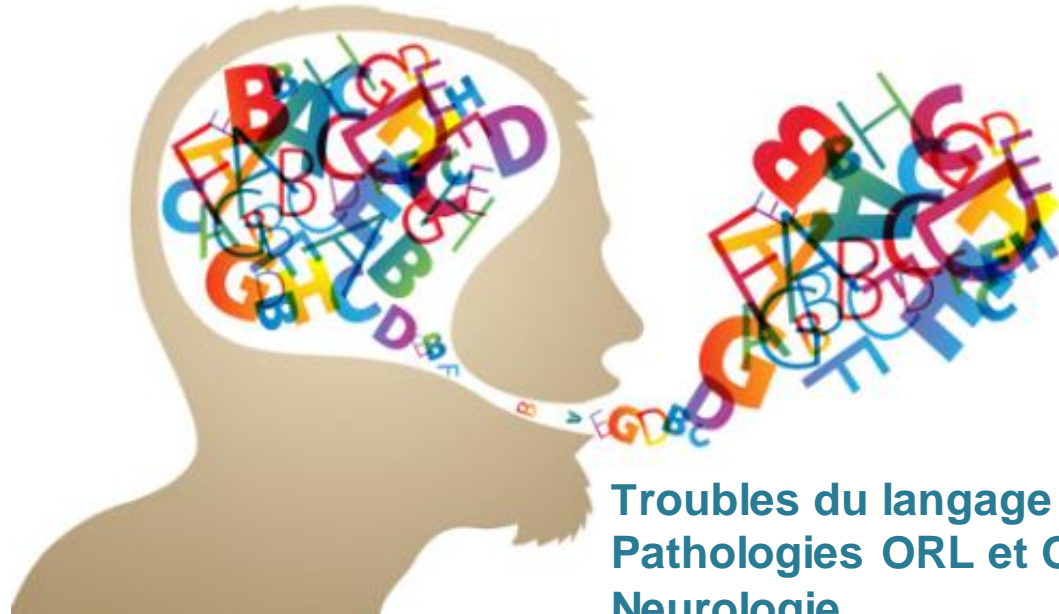
Rééducation - troubles du mouvement



DE en 5 ans
Du nouveau-né à la personne âgée
Milieu institutionnel - libéral
Sur prescription médicale
Dans toutes les spécialités médicales

Ecoute - Dialogue - Discrétion - Réflexion - Patience - Pédagogue - Respectueux - Empathique
Bienveillant

Prévention
Évaluation
Prise en soin



CC en 5 ans
Libéral/salariat

Troubles du langage et de la communication
Pathologies ORL et OMF
Neurologie
Polyhandicaps

Les champs d'intervention de l'orthophonie



+ rééducation de l'odorat depuis la covid

Rééducation - yeux / basse vision

Evaluation



Une fois le diagnostic établi, le traitement consiste à faire travailler les muscles de l'œil pour corriger une fatigue oculaire, réduire un strabisme ou améliorer un trouble de la vue après un traumatisme, une maladie ou un accident.



Pour tous les âges

- Adultes pas encore parents et enfant pas encore né
- Nouveau né
- Enfant
- Adolescent
- Adulte
- Personnes âgées

Après de toutes les pathologies

- Psychiatrie
- Neurologie
- Oncologie
- Troubles neurodéveloppementaux (TADH, TSA, Dys etc.)
- Polyhandicap
- Troubles sensoriels
- Soins palliatifs
- Néonatalité
- Et encore pleins d'autres domaines (grands brûlés, obésité, réveil de coma, services de protection de l'enfance...)



Interdisciplinarité

Dans tout type de structure

- Libéral
- Structures médico-sociales
- Structures sanitaires
- Crèche
- Entreprise

- Vision globale de l'individu
- Rééducation ou thérapie à médiation corporelle

3 ans d'études, obtention d'un DE reconnaissance bac+2

Psychomotricité

Définition : intégration des différentes fonctions motrices et psychiques résultant de la maturation du système nerveux

